

鉄道車両の記号・番号一覧(その1)

出典:わかりやすい鉄道技術[鉄道概論・車両編・運転編]
 (財)鉄道総合技術研究所鉄道技術推進センター
 (社)日本鉄道車両機械技術協会
 (社)日本鉄道運転協会

鉄道車両にも、人間の氏名に相当する記号・番号により個々の車両を示している。記号・番号の付け方は、鉄軌道事業により異なるが、参考までに旧国鉄時代に定められたルールを以下に示す。

[蒸気機関車]

○動輪の数

動軸数	2	3	4	5	6
記号	B	C	D	E	F

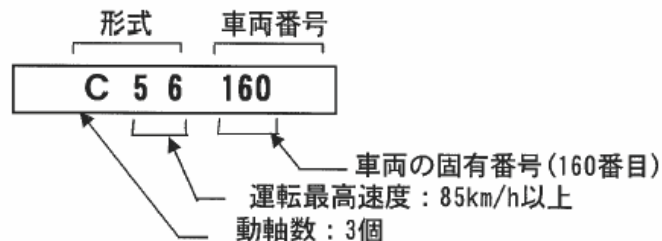
○最高運転速度

85km/h以下	85km/h以上
10~49	50~

○テンダ式機関車とタンク式機関車

炭水車(テンダ)式機関車	幹線を長距離走る機関車で石炭と水を積載した炭水車(テンダ)を連結している機関車
タンク式機関車	支線区等短距離区間、入換機関車で、機関車本体に石炭と水を積んでいる機関車

(例) C56形テンダ式機関車



[内燃機関車]

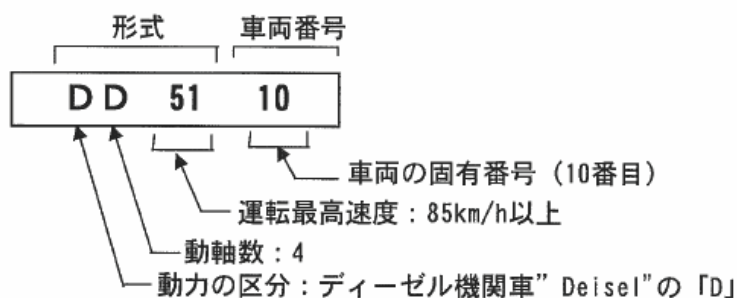
○動輪の数

動軸数	2	3	4	5	6
記号	B	C	D	E	F

○最高運転速度

85km/h以下	85km/h以上
10~49	50~

(例) DD51形式内燃機関車



[電気機関車]

○動輪の数

動軸数	2	3	4	5	6	7	8
記号	B	C	D	E	F	G	H

○電気方式と最高運転速度

電気方式	85km/h以下	85km/h以上
直流電気機関車	10～29	50～69
交流電気機関車		70～79
交直流電気機関車	30～49	80～89

(例) EF65形式直流電気機関車

