

会員会社紹介



大同信号株式会社

1. 会社概要

当社は、1949年に東京都中央区に本社を、福島県石川郡浅川町に浅川工場（現：浅川事業所）を生産拠点として設立以来、鉄道信号事業を中心に企業活動を推進しております。2012年3月に本社を東京都港区に移転、2013年4月には、浅川事業所につづく第二の製造拠点として山梨県甲府地区に甲府支所を開設して、生産体制の強化および生産拠点の分散化により、災害時の生産リスクの分散を図っています。

商号：大同信号株式会社

Daido Signal Co.,Ltd.

創立：1949年12月20日

社所在地：東京都港区新橋6-17-19 新御成門ビル

代表者：代表取締役社長 今井 徹

資本金：15億3万9千950円

従業員数：505名(2017年3月1日現在)



本社外観



浅川事業所外観

2. 事業紹介

当社は鉄道の高速度、高密度輸送を可能にしたATC（自動列車制御装置）や電子連動装置を、国内で初めて開発しお客様に納入しました。また常に新しい技術を採用しながらATS（自動列車停止装置）、CTC（列車集中制御装置）・PRC（自動進路制御装置）などの列車運行管理システム等、列車運行に不可欠な各種システムを開発するなど、培ってきたフェールセーフ技術を軸に、より高い安全性・効率性の実現に取り組んでいます。

さらに、当社ならではの発想と独自の技術・ノウハウを、鉄道という領域を超えた産業機器分野にも展開しており、大型プラントの制御システムから特殊車両の制御装置、エネルギー監視装置など様々な分野に進出しています。

3. トピックス

鉄道車両への搭載機器としては、ATS受信器やATS警報装置を引き続き供給できるよう改めて開発し、新機種として継続して納入しています。

【ATS-SN(H形)受信器】製品形式：CS1424-1

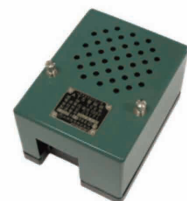
本受信器は20年以上に亘ってご使用いただいておりますが、近年は構成部品の製造中止や陳腐化等により製造が困難となりました。そのため改めて設計を行い新製品としてリリースしました。

【デジタル音源式ATS警報装置】製品形式：CS1452

ATS-S形車上装置の新しい警報音発生装置です。従来のベル打音式からデジタル音源式とすることによって信頼性の向上を図りました。



ATS-SN(H形)受信器



デジタル音源式
ATS警報装置

4. おわりに

大同信号は、次世代の鉄道がより安全・安定かつ信頼性の高い輸送機関として社会に貢献していくために、常に未来を見据え、より安全で信頼性の高いセーフティシステムの実現を目指してまいります。

何卒、一層のご支援を賜りますようお願い申し上げます。

【大同信号株式会社 営業本部 第一営業部】